

Пример подбора, замены промышленного сканера MATRIX 300N 412-010 LQL-9 RED
WIDE STD
на новую модель MATRIX 220 или MATRIX 320



Для замены устаревшего сканера **Datalogic Matrix 300N** рекомендуются новые модели **Datalogic Matrix 220** или **Datalogic Matrix 320**, которые предлагают улучшенные характеристики и функциональность.

Сравнение характеристик

Модели Matrix 220 и Matrix 320 являются современными заменами Matrix 300N и превосходят его по ряду параметров, включая более высокое разрешение сенсора, улучшенную обработку изображений и расширенные возможности подключения.

Характеристика	Datalogic Matrix 300N	Datalogic Matrix 220	Datalogic Matrix 320
Разрешение сенсора	1.3 Мп (1280 x 1024)	1.2 Мп (1280 x 960)	2 Мп (или 5 Мп в некоторых моделях)
Частота кадров	60 кадров/с	45 кадров/с (стандарт)	60 кадров/с
Подсветка	Встроенная красная (стандарт), опции белая/ИК	Интегрированная система (красный/синий свет, поляризованный/рассеянный)	Улучшенная (VNP или UHP)
Фокусировка	Электронная (жидкая линза) или ручная	Электронное управление фокусом	Электронное управление фокусом (жидкая линза), C-mount линзы
Класс защиты	IP67	IP65, IP67	IP67 (для некоторых моделей)
Интерфейсы	Ethernet, RS232, RS422, PoE опционально	Ethernet, RS232, RS422, PoE, PROFINET/IO, ETHERNET/IP	Ethernet, RS232, PROFINET, ETHERNET/IP, OPC UA

Рекомендации по выбору

- **Datalogic Matrix 220:** Является прямым преемником Matrix 300N и отлично подходит для большинства стандартных задач сканирования в электронике, автомобильной и упаковочной промышленности. Он предлагает отличное соотношение производительности и цены, а также гибкую систему подсветки, которая упрощает чтение кодов на различных поверхностях.
- **Datalogic Matrix 320:** Предназначен для более сложных и высокоскоростных приложений, а также задач с большими расстояниями считывания или требовательными кодами прямой маркировки деталей (DPM). Он оснащен более мощным сенсором (до 5 Мп в некоторых конфигурациях) и улучшенным процессором для обработки изображений, что обеспечивает повышенную производительность.

Обе модели поддерживают программное обеспечение Datalogic DL.CODE, которое обеспечивает простоту настройки и интеграции. При переходе на новую модель важно учитывать конкретные требования вашего приложения, такие как разрешение, расстояние считывания, тип поверхности и скорость производственной линии.

- Matrix 320 Series - 2D Imager Readers - Datalogic
- DataLogic Matrix 220 Fixed Barcode Scanner

Weight: 173 gr (6.1 oz) Operating Temperature: -10 to 50 °C / 14 to 122 °F. Protection Class: IP65, IP67. Sensor: 1.2 MPixel (1280...

Datalogic Matrix 300N 412-010 LQL-9 RED WIDE STD на модель **Datalogic Matrix 220** рекомендуется конфигурация с аналогичными параметрами оптики, подсветки и разрешения.

Рекомендуемая конфигурация Datalogic Matrix 220



Ваш существующий сканер Matrix 300N имеет разрешение 1.3 Мп, красную широкоугольную (WIDE) подсветку и жидкостную линзу (LQL) для электронного управления фокусом.

Наиболее близкой заменой в линейке Matrix 220 по этим параметрам является следующая конфигурация:

- **Модель/Part Number: Datalogic MATRIX 220 302-010**
- **Описание:** 1.2MP, STD-R (Standard Red Illumination), 7MM (7mm lens), HP (High Performance processor), X (Basic connectivity/interfaces)

Эта модель Datalogic Matrix 220 обеспечивает аналогичные характеристики поля зрения (WIDE/широкий угол) и типа подсветки (красная), а также использует электронную фокусировку, что соответствует функционалу жидкостной линзы вашего Matrix 300N.

Ключевые особенности замены

- **Разрешение:** Модель Matrix 220 имеет сенсор 1.2 Мп (1280 x 960), что очень близко к 1.3 Мп у Matrix 300N (1280 x 1024).
- **Подсветка:** Сохраняется красная подсветка, что важно для консистентности в ваших приложениях.
- **Оптика:** Конфигурация включает широкоугольную оптику (7 мм линза с широким полем зрения), аналогичную WIDE в старой модели.
- **Производительность:** Matrix 220 оснащен современной многоядерной платформой обработки изображений, которая обеспечивает превосходную скорость и надежность считывания по сравнению с предыдущим поколением.
- **Совместимость:** Обе модели используют соединение с коммуникационным блоком CBX, например, через кабель Datalogic 93A050060, что упрощает интеграцию.

Эта конфигурация позволит осуществить плавный переход с минимальными изменениями в установке и настройке.

- Сканер штрих-кода Datalogic MATRIX 220 302-010 1.2MP ...

Описание товара: Сканер штрих-кода Datalogic MATRIX 220 302-010 1.2MP DPM-R 7MM HP X. Артикул 937900040.

- Documentation: Matrix 220 - DATALOGIC

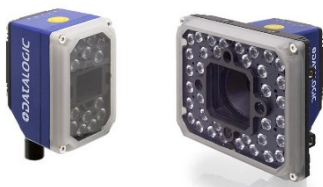
Reading Range. STD-W & STD-W HP. Minimum: 40 mm. Maximum: 400 mm (7 mm lens), 600 mm (12 mm lens) DPM-R & DPM-B. Minimum: 40 mm. M...

- DATALOGIC - Documentation: Matrix 300N™

Dimensions. 95 x 54 x 43 mm (3.73 x 2.13 x 1.69 in) Connector @ 0° 75 x 54 x 62 mm (2.95 x 2.12 x 2.45 in) Connector @ 90° Weight.

Datalogic Matrix 300N 412-010 LQL-9 RED WIDE STD на модель **Datalogic Matrix 320** рекомендуется конфигурация с 2-мегапиксельным сенсором, красной широкоугольной подсветкой и электронной фокусировкой (жидкая линза).

Рекомендуемая конфигурация Datalogic Matrix 320



Ваш существующий сканер Matrix 300N имеет разрешение 1.3 Мп, красную широкоугольную (WIDE) подсветку и жидкостную линзу (LQL) для электронного управления фокусом. Наиболее близкой заменой в линейке Matrix 320, соответствующей этим параметрам, является следующая конфигурация:

- **Модель/Part Number (Базовая мощность подсветки): Datalogic MATRIX 320 705-330 LL9 14L 45D RED X (Part Number: 938100056)**
- **Модель/Part Number (Повышенная мощность подсветки): Datalogic MATRIX 320 721-330 LL9 36L 45D RED X (Part Number: 938100065 или 938100029)**

Ключевые особенности замены

- **Разрешение:** Модель Matrix 320 оснащена 2-мегапиксельным сенсором (1920 x 1080 пикселей), что обеспечивает значительно большую детализацию и производительность по сравнению с 1.3 Мп у Matrix 300N.
- **Подсветка:** Доступны конфигурации с красной подсветкой (RED), соответствующей оригиналу. Вы можете выбрать базовую (14 светодиодов) или повышенную мощность (36 светодиодов VHP/UHP) в зависимости от требований приложения и типа поверхности.
- **Оптика и угол обзора:** Конфигурация включает жидкостную линзу 9 мм (LL9), которая обеспечивает широкий угол обзора (около 45°), что соответствует параметру WIDE в старой модели.
- **Фокусировка:** Сохраняется функция электронного управления фокусом (жидкая линза), что позволяет дистанционно настраивать фокус без физического доступа к сканеру, упрощая переналадку производства.
- **Производительность:** Matrix 320 использует новую многоядерную платформу обработки изображений, которая удваивает вычислительную мощность и сокращает время декодирования, что идеально подходит для высокоскоростных приложений.
- **Совместимость:** Как и предыдущие модели, Matrix 320 совместим с коммуникационными блоками Datalogic CBX, что упрощает интеграцию в существующую инфраструктуру.

Выбор между базовой и повышенной мощностью подсветки зависит от ваших конкретных условий освещения и требований к дальности считывания.